



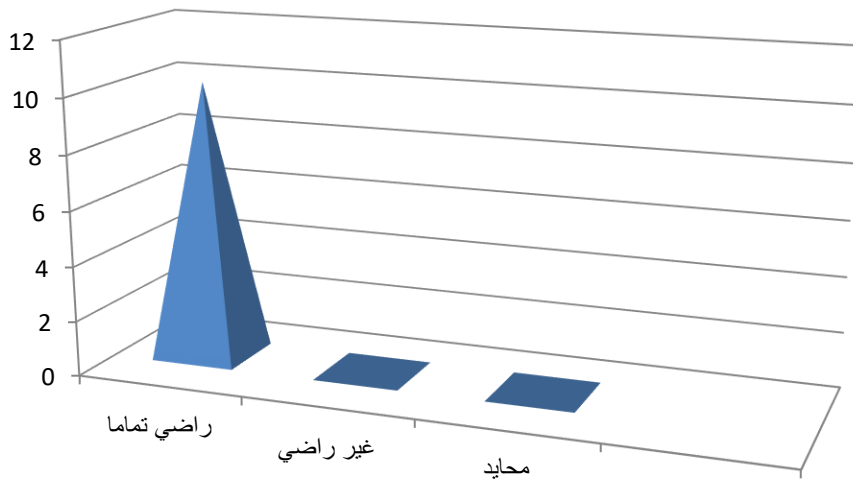
نتيجة استبيانات قياس رضا أصحاب العلاقة (المستفيدين - العاملين - أعضاء الجمعية العمومية)
للعام ٢٠٢٤

نتيجة استبيان قياس رضى المستفيدين



٩٥٪ راضي تماما ٢٪ غير راضي ٣٪ محايد

نتيجة استبيان قياس رضى أعضاء الجمعية العمومية

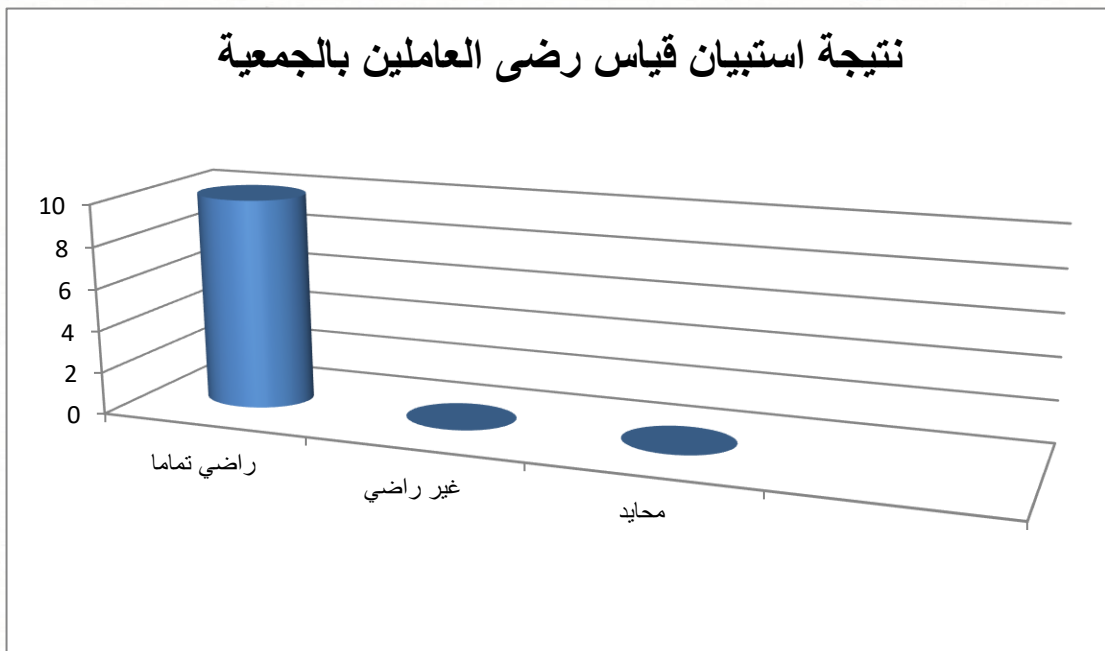


١٠٠٪ راضي تماما ١٠٠



نتيجة استبيانات قياس رضا أصحاب العلاقة (المستفيدين - العاملين - أعضاء الجمعية العمومية)
للعام ٢٠٢٤

نتيجة استبيان قياس رضى العاملين بالجمعية



٩٥% راضي تماماً

رئيس مجلس الإدارة

بدر فيحان بن درويش

