



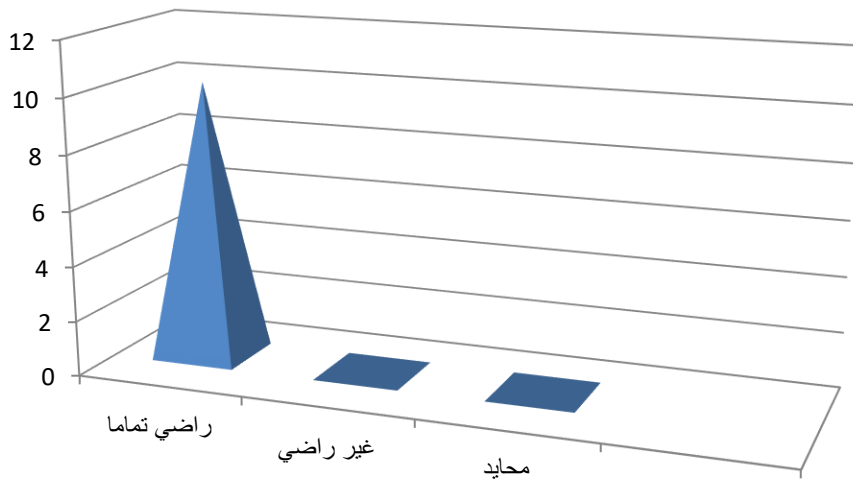
نتيجة استبيانات قياس رضا أصحاب العلاقة (المستفيدين - العاملين - أعضاء الجمعية العمومية)  
للعام ٢٠٢٢

### نتيجة استبيان قياس رضى المستفيدين



٩٥٪ راضي تماما ٢٪ غير راضي ٣٪ محايد

### نتيجة استبيان قياس رضى أعضاء الجمعية العمومية

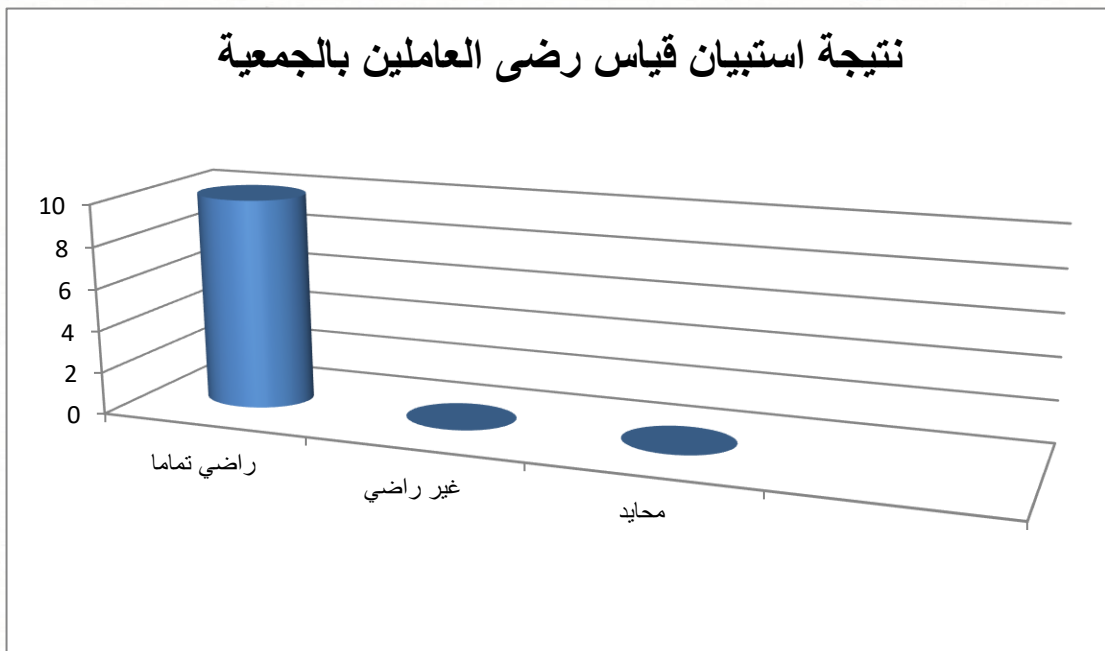


١٠٠٪ راضي تماما ١٠٠



نتيجة استبيانات قياس رضا أصحاب العلاقة (المستفيدين - العاملين - أعضاء الجمعية العمومية)  
للعام ٢٠٢٢

### نتيجة استبيان قياس رضى العاملين بالجمعية



٩٥% راضي تماماً

رئيس مجلس الإدارة

بدر فيحان بن درويش

